



## Marlin



Sportschusswaffen und Zubehör



ACP  
online

[www.acp-waffen.de](http://www.acp-waffen.de)

[www.gebrauchtdiscount.de](http://www.gebrauchtdiscount.de)

[www.munitionsdiscount.de](http://www.munitionsdiscount.de)

ACP Schützen - & Sicherheitsbedarf  
Andreas Chlewinski, 41539 Dormagen  
Krefelder Str. 33, Tel: 02133-10909



### Marlin XL7

Repetierbüchse mit Synthetikschaft und rückschlagreduzierender Schaftkappe. Verstellbarer Abzug (bis ca. 1140g Abzugsgewicht). Gefluteter Verschluss für schnelles, reibungsarmes Repetieren. Stahlbettung des Systems und angesenkte Laufmündung für optimale Präzision. Ladestandsanzeige sowie seitl. Schiebesicherung. Montagebase (Weaverprofil) im Lieferumfang enthalten. Kapazität 4+1 Schuss.

ArtNr	Kaliber	Schaft	Lauflänge	Ges.Länge	Gewicht	Visierung	VK-€
08170382	.30/06	Kunststoff, schwarz matt,	22" - 56cm	42,5" - 108cm	2,9 kg	keine, jedoch Weaver-	519,-
08170380	.25/06 Rem	Soft-Tech	22" - 56cm	42,5" - 108cm	2,9 kg	montage-basen inkl.	519,-
08170381	.270 Win	Schaftkappe	22" - 56cm	42,5" - 108cm	2,9 kg		519,-



### Marlin XL7C

Wie Marlin XL7 jedoch Synthetischschaft in Camouflage-Ausführung

ArtNr	Kaliber	Schaft	Lauflänge	Ges.Länge	Gewicht	Visierung	VK-€
08170392	.30/06	Kunststoff, Realtree APG	22" - 56cm	42,5" - 108cm	2,9 kg	keine, jedoch Weaver- montage-basen inkl.	559,-
08170390	.25/06 Rem	HD, und Soft-	22" - 56cm	42,5" - 108cm	2,9 kg		559,-
08170391	.270	Tech Schaft- kappe	22" - 56cm	42,5" - 108cm	2,9 kg		559,-

#### Für alle Unterhebelrepetierbüchsen:

**Achtung: Keine Patronen mit klassischen Spitz- oder Wadcuttergeschossen verwenden.**



### Marlin 308MXLR

In Zusammenarbeit mit dem innovativen Munitionshersteller „Hornady“ wurde das Kaliber .308 Marlin Express entwickelt. Diese neue Patrone (LeverEvolution Technologie) erzielt mit einem 160 gr. Geschoss (ca. 10,2 Gramm) vergleichbare Leistungen wie eine Fabrikpatrone .308 Win mit einem 165 gr. Geschoss (ca. 10,7 Gramm). Somit ist es möglich mit einer Unterhebelrepetierbüchse auch auf große Entfernung jagdl. Erfolg zu erzielen.

Modell 308MXLR mit 61 cm Stainless Stahl Lauf und System, grauem Schichtholzschafft. Montagebasenbohrungen. Kapazität 5 Schuss

Zielfernrohr nicht im Lieferumfang enthalten

ArtNr	Kaliber	Schaft	Lauflänge	Ges.Länge	Gewicht	Visierung	VK-€
08270491	.308 Marlin	Schichtholz schwarz/grau Pistolengriff, Fischhaut, Komfort-Schaftkappe, vernickelte Riemenbügelösen	24" - 61cm	42,5" - 108cm	3,4 kg	Büchsenvisierung	1125,-



### Marlin 308MX

Hartholz-Walnuss-Schaft, 56 cm Lauf, Lauf und System brüniert. Montagebasenbohrungen. Kapazität 5 Schuss

ArtNr	Kaliber	Schaft	Lauflänge	Ges.Länge	Gewicht	Visierung	VK-€
08270490	.308 Marlin	Hartholz walnuss, Pistolengriff, Fischhaut, Schaftkappe, Riemenbügelösen	22" - 56cm	40,5" - 103cm	3,3 kg	Büchsenvisierung	899,-



### Marlin 1894

Klassische Unterhebelwaffe für das Westernschießen. Verschießt .44 Magnum oder .44 Spl. Patronen. Montagebohrungen vorhanden. Seitliche Hahnverlängerung zur Nutzung mit Zielfernrohr im Lieferumfang enthalten. 10-Schuss Röhrenmagazin

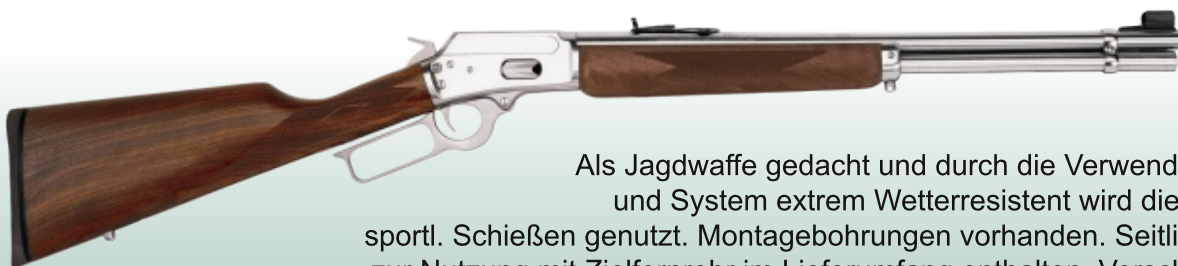
ArtNr	Kaliber	Schaft	Lauf­länge	Ges.Länge	Gewicht	Visierung	VK-€
08270400	.44 Mag	Hartholz walnuss, Pistolengriff, Fischhaut, Schaftkappe, Riemenbügelösen	20" - 51cm	37,5" - 95cm	2,9 kg	Büchsenvisierung	839,-



### Marlin 1894C

Ideale Waffe zur Nutzung mit Single Action Revolvern im Kaliber .357 Mag / .38 Spl. für das Westernschießen. Leicht und extrem fähig. Montagebohrungen vorhanden. Seitliche Hahnverlängerung zur Nutzung mit Zielfernrohr im Lieferumfang enthalten. 9-Schuss Röhrenmagazin

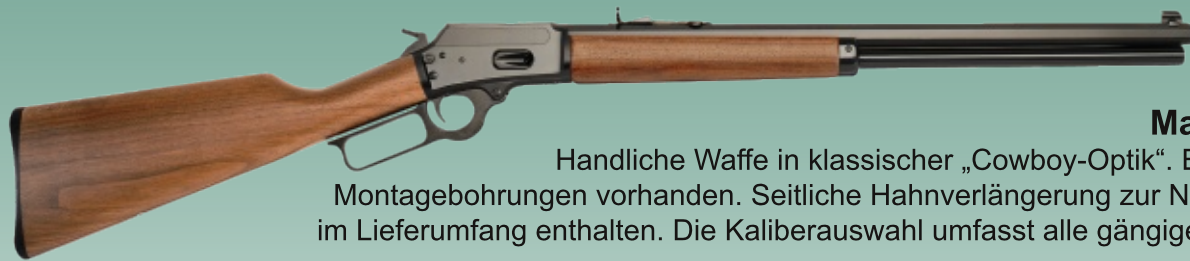
ArtNr	Kaliber	Schaft	Lauf­länge	Ges.Länge	Gewicht	Visierung	VK-€
08270410	.357 Mag	Hartholz walnuss, Pistolengriff, Fischhaut, Schaftkappe, Riemenbügelösen	18,5" - 47cm	37,5" - 95cm	2,7 kg	Büchsenvisierung	765,-



### Marlin 1894SS

Als Jagdwaffe gedacht und durch die Verwendung von Stainless Lauf und System extrem Wetterresistent wird diese Waffe gerne für das sportl. Schießen genutzt. Montagebohrungen vorhanden. Seitliche Hahnverlängerung zur Nutzung mit Zielfernrohr im Lieferumfang enthalten. Verschießt .44 Magnum oder .44 Spl. Patronen. 10-Schuss Röhrenmagazin

ArtNr	Kaliber	Schaft	Lauf­länge	Ges.Länge	Gewicht	Visierung	VK-€
08270430	.44 Mag	Hartholz walnuss, Pistolengriff, Fischhaut, Schaftkappe, Riemenbügelösen	20" - 51cm	36" - 91cm	2,7 kg	Büchsenvisierung	960,-



### Marlin 1894 Cowboy

Handliche Waffe in klassischer „Cowboy-Optik“. Eleganter Achtkantlauf. Montagebohrungen vorhanden. Seitliche Hahnverlängerung zur Nutzung mit Zielfernrohr im Lieferumfang enthalten. Die Kaliberauswahl umfasst alle gängigen Kaliber zur Nutzung beim sportl. Schießen.

.357 Mag / .38 Spl. /// .44 Mag. / .44 Spl. /// .45 Colt.

Als Hofmann Sondermodell im Kal. .357 Mag auch mit 24" Lauf (56 cm) erhältlich.  
10-Schuss Röhrenmagazin

ArtNr	Kaliber	Schaft	Lauf­länge	Ges.Länge	Gewicht	Visierung	VK-€
08270440	.357 Mag	Hartholz, walnuss,	20" - 51cm	37,5" - 95cm	2,9 kg	einstellbare Marble Semi-	1039,-
08270442	.44 Mag	Hartgummi	20" - 51cm	37,5" - 95cm	2,9 kg	Buckhorn Kimme	1039,-
08270444	.45 Colt	Schaftkappe	20" - 51cm	37,5" - 95cm	2,9 kg		1039,-
08270439	.357 Mag		24" - 56cm	39,5" - 100cm	3 kg		1099,-

Die Modellreihe 1895 und 444 fasst alle jagdl. Modelle für starkes Wild zusammen. Alle Kaliber sind Hochwildtauglich und haben sich bei Nutzung mit Markenmunition als hervorragende Drückjagd-, Nachsuche- und Ansitzwaffen bewährt. Die sprichwörtlich „umwerfende“ Wirkung der schweren, großkalibrigen Jagdgeschosse ist legendär und wird bei Jägern weltweit geschätzt. Die führigen Waffen sind für Rechts- und Linkshandschützen gleichermaßen geeignet. Montagebohrungen vorhanden. Seitliche Hahnverlängerung zur Nutzung mit Zielfernrohr im Lieferumfang enthalten. Ideal auch zur Nutzung mit Aimpoint Produkten.



### Marlin 1895

4-Schuss Röhrenmagazin

ArtNr	Kaliber	Schaft	Lauf­länge	Ges.Länge	Gewicht	Visierung	VK-€
08270460	.45/70	Hartholz walnuss, Pistolengriff, Fischhaut, Gummi-Schaftkappe, Riemenbügelösen	22" - 56cm	40,5" - 103cm	3,2 kg	Büchsenvisierung	859,-



### Marlin 1895G

Extrem führige Guide (Jagdführer) Kurzversion. Ideal für Nachsuche und Drückjagd.  
4-Schuss Röhrenmagazin

ArtNr	Kaliber	Schaft	Lauf­länge	Ges.Länge	Gewicht	Visierung	VK-€
08270462	.45/70	Hartholz walnuss, Fischhaut, Schaftkappe, Riemenbügelösen	18,5" - 47cm	37" - 94cm	3,2 kg	Büchsenvisierung	879,-





### Marlin 1895GS

Die meistverkaufte Guidewaffe (Jagdführerwaffe) von Marlin. Lauf, System und die wichtigsten anderen Metallteile sind aus korrosionsarmen Stainless Stahl gefertigt. Die meisten anderen Metallteile sind vernickelt. Durch den kurzen Lauf extrem fährig und somit ideal für Drückjagd und Nachsuche. 4-Schuss Röhrenmagazin

ArtNr	Kaliber	Schaft	Lauflänge	Ges.Länge	Gewicht	Visierung	VK-€
08270464	.45/70	Hartholz walnuss, Fischhaut, Schaftkappe, Riemenbügelösen	18,5" - 47cm	37" - 94cm	3,2 kg	Büchsenvisierung	1050,-



### Marlin 1895M

Das „stärkste“ Kaliber im aktuellen Marlin Unterhebelangebot. Jagdliche Erfolge auch auf extrem starkes Wild wie afrikanische und australische Büffel wurden mit dieser Waffe erzielt. Sehr gute Wirkung auch bei Nutzung auf über 100 Meter durch hohe Leistungsdaten der .450 Marlin Patrone. Als Modell 1895M mit kurzem Lauf extrem fährig und somit ideal für Drückjagd und Nachsuche. Modell 1895 MXLR mit 61 cm Lauf (siehe unten) auch als Ansitzwaffe für lange Distanzen sehr gut geeignet. 4-Schuss Röhrenmagazin

ArtNr	Kaliber	Schaft	Lauflänge	Ges.Länge	Gewicht	Visierung	VK-€
08270470	.450 Marlin	Hartholz walnuss, Fischhaut, Schaftkappe, Riemenbügelösen	18,5" - 47cm	37" - 94cm	3,2 kg	Büchsenvisierung	939,-



### Marlin 1895XLR & MXLR & 444XLR

Ideale Ansitzwaffen die durch ihren 61 cm Lauf die Leistung der Patronen voll entfalten können. Lauf, System und die wichtigsten anderen Metallteile sind aus korrosionsarmen Stainless Stahl gefertigt. Die meisten anderen Metallteile sind vernickelt. .45-70 Gov. mit 4-Schuss Röhrenmagazin  
.444 Marlin mit 5-Schuss Röhrenmagazin

ArtNr	Kaliber	Schaft	Lauflänge	Ges.Länge	Gewicht	Visierung	VK-€
08270472	.450 Marlin	Schichtholz	24" - 61cm	42,5" - 108cm	3,3 kg	Büchsenvisierung	1125,-
08270474	.45/70	schwarz/grau, Pistolengriff,	24" - 61cm	42,5" - 108cm	3,3 kg		1125,-
08270542	.444 Marlin	Fischhaut, Deluxe- Schaftkappe, vernickelte Riemenbügelösen	24" - 61cm	42,5" - 108cm	3,3 kg		1125,-



### Marlin 1895 Cowboy

Ideal für Langdistanz Westernschießen oder für die Jagd mit einer authentisch ausschauenden Waffe. Achtkantlaufprofil. Hohe Kapazität dadurch Vorteilhaft bei Drückjagden. 9-Schuss Röhrenmagazin

ArtNr	Kaliber	Schaft	Lauflänge	Ges.Länge	Gewicht	Visierung	VK-€
08270480	.45/70	Hartholz walnuss, Hartgummi Schaftkappe	26" - 66cm	43,5" - 110cm	3,6 kg	Büchsenvisierung	1089,-



### Marlin 444

Führig, kompakt und Leistungsstark mit klassischem Design und Hartholzschaft, Walnuss. 5-Schuss Röhrenmagazin

ArtNr	Kaliber	Schaft	Lauflänge	Ges.Länge	Gewicht	Visierung	VK-€
08270540	.444 Marlin	Hartholz walnuss, Pistolengriff, Fischhaut, Gummi- Schaftkappe, Riemenbügelösen	26" - 66cm	40,5" - 103cm	3,2 kg	Büchsenvisierung	859,-



### Marlin 336C

6-Schuss Röhrenmagazin

ArtNr	Kaliber	Schaft	Lauflänge	Ges.Länge	Gewicht	Visierung	VK-€
08270504	.30/30	Hartholz walnuss,	20" - 51cm	38,5" - 98cm	3,2 kg	Büchsenvisierung	749,-
08270506	.35 Rem	Pistolengriff, Fischhaut, Gummi- Schaftkappe, Riemenbügelösen	20" - 51cm	38,5" - 98cm	3,2 kg		749,-



### Marlin 336SS

Das Jagdmodell für alle Wetterbedingungen. System und Lauf aus Stainless Stahl. Alle wesentlichen Metallteile sind vernickelt oder aus Stainless Stahl um die Waffe möglichst Korrosionsresistent zu machen.  
6-Schuss Röhrenmagazin

ArtNr	Kaliber	Schaft	Lauflänge	Ges.Länge	Gewicht	Visierung	VK-€
08270510	.30/30	Hartholz walnuss, Pistolengriff, Fischhaut, Gummi-Schaftkappe, vernickelte Riemenbügelösen	20" - 51cm	38,5" - 98cm	3,2 kg	Büchsenvisierung	899,-



### Marlin 336W

Hartholzschaft mit Walnussfinish, vergoldeter Abzug und ein im Lieferumfang enthaltener Riemen zeichnen dieses robuste, führungsfähige Modell aus. Gegen Mehrpreis ist eine Version mit ZF 3-9x32 montiert auf Weaver-Profilbase lieferbar.  
6-Schuss Röhrenmagazin

ArtNr	Kaliber	Schaft	Lauflänge	Ges.Länge	Gewicht	Visierung	VK-€
08270521	.30/30	Hartholz	20" - 51cm	38,3" - 97cm	3,2 kg	ZF 3-9x32	719,-
08270520	.30/30	Pistolengriff, Fischhaut, Hartgummi-Schaftkappe	20" - 51cm	38,3" - 97cm	3,2 kg	Büchsen-visierung (o.ZF)	669,-



### Marlin 336XLR

Jagdmodell mit Stainless System und Lauf. Durch den 61 cm langen Lauf sind beide Waffen auch für sichere Schüsse über 250 Meter einsetzbar.  
5-Schuss Röhrenmagazin

ArtNr	Kaliber	Schaft	Lauflänge	Ges.Länge	Gewicht	Visierung	VK-€
08270530	.30/30	Schichtholz	24" - 61cm	42,5" - 108cm	3,4 kg	Büchsenvisierung	1125,-
08270532	.35 Rem	schwarz/grau, Pistolengriff, Fischhaut, Deluxe-Schaftkappe, vernickelte Riemenbügelösen	24" - 61cm	42,5" - 108cm	3,4 kg		1125,-



### Marlin Golden 39A

Kleinkaliber-Unterhebelrepetierbüchse für das Kal. .22lr.  
 Verschießt auch zuverlässig .22 Short und .22 Long. Montagebase  
 im Lieferumfang enthalten (12,5 mm Prismenschiene)  
 Röhrenmagazin für 26-Schuss .22 Short od. 19-Schuss .22 Long Rifle

ArtNr	Kaliber	Schaft	Lauflänge	Ges.Länge	Gewicht	Visierung	VK-€
08370600	.22 LR	Hartholz walnuss, Fischhaut, Pistolengriff, Gummi- Schaftkappe	24" - 61cm	40" - 102cm	3,0 kg	Büchsenvisierung	779,-

### Modellreihe 60

Die meist verkaufte SL-Büchsenserie in .22 lr der Welt. Mehr als elf Millionen dieser zuverlässigen, mit einem einfachen – jedoch schnellen – System ausgestatteten Waffe wurden bereits produziert (Stand 2007). Die verschiedenen Ausführungen sehen Sie nachfolgend.  
 Der Verschluss bleibt nach dem letzten Schuss geöffnet.



### Marlin 60

14-Schuss Röhrenmagazin

ArtNr	Kaliber	Schaft	Lauflänge	Ges.Länge	Gewicht	Visierung	VK-€
08370620	.22 LR	Hartholz walnuss, Pistolengriff, Monte Carlo Stil	19" - 48cm	37,5" - 95cm	2,5 kg	Büchsenvisierung	375,-



### Marlin 60C

14-Schuss Röhrenmagazin

ArtNr	Kaliber	Schaft	Lauflänge	Ges.Länge	Gewicht	Visierung	VK-€
08370624	.22 LR	Hartholz Realtree, Pistolengriff, Monte Carlo Stil	19" - 48cm	37,5" - 95cm	2,5 kg	Büchsenvisierung	375,-





**Marlin 60SB**  
14-Schuss Röhrenmagazin

ArtNr	Kaliber	Schaft	Lauf­länge	Ges.Länge	Gewicht	Visierung	VK-€
08370630	.22 LR	Hartholz walnuss, Pistolengriff, Monte Carlo Stil	19" - 48cm	37,5" - 95cm	2,5 kg	Büchsenvisierung	329,-



**Marlin 60SN**  
14-Schuss Röhrenmagazin

ArtNr	Kaliber	Schaft	Lauf­länge	Ges.Länge	Gewicht	Visierung	VK-€
08370651	.22 LR	Fiberglasver- stärkter Kunst- stoffschaft	19" - 48cm	37,5" - 95cm	2,3 kg	ZF 4x20	279,-
08370650	.22 LR	schwarz, Pistolengriff, Fischhaut, Riemenbügelösen	19" - 48cm	37,5" - 95cm	2,3 kg	Büchsenvisierung (o.ZF)	249,-



**Marlin 60S-CF**  
14-Schuss Röhrenmagazin

ArtNr	Kaliber	Schaft	Lauf­länge	Ges.Länge	Gewicht	Visierung	VK-€
08370640	.22 LR	Kunststoff, Carbon-Optik, Pistolengriff, Fischhaut, Riemenbügelösen	19" - 48cm	37,5" - 95cm	2,3 kg	Büchsenvisierung	389,-



**Marlin 60SS**  
14-Schuss Röhrenmagazin

ArtNr	Kaliber	Schaft	Lauf­länge	Ges.Länge	Gewicht	Visierung	VK-€
08370660	.22 LR	Schichtholz schwarz/grau, Pistolengriff, Gummi-Schaftkappe, vernickelte Riemenbügelösen	19" - 48cm	37,5" - 95cm	2,3 kg	Büchsenvisierung	485,-

Modellreihe 795

SL-Büchse mit herausnehmbarem Magazin. Verschluss bleibt nach dem letzten Schuss geöffnet.



**Marlin 795**  
10-Schuss Steckmagazin

ArtNr	Kaliber	Schaft	Lauf­länge	Ges.Länge	Gewicht	Visierung	VK-€
08370680	.22 LR	Fiberglasverstärkter Kunststoffschafft schwarz, Monte Carlo Stil, Fischhaut, Riemenbügelösen	18" - 46cm	37" - 94cm	2,0 kg	Büchsenvisierung	299,-



**Marlin 795SS**  
10-Schuss Steckmagazin

ArtNr	Kaliber	Schaft	Lauf­länge	Ges.Länge	Gewicht	Visierung	VK-€
08370682	.22 LR	Fiberglasverstärkter Kunststoffschafft schwarz, Monte Carlo Stil, Fischhaut, vernickelte Riemenbügelösen	18" - 46cm	37" - 94cm	2,0 kg	Büchsenvisierung	355,-

## Modellreihe 917

Repetierbüchse für das hervorragende Raubzeugkaliber .17 HMR. Diese kostengünstige und leistungsstarke Randfeuerpatrone ermöglicht es Ihnen auch auf über 100 Meter Füchse erfolgreich und Balgschonend zu bejagen.

Montagebohrungen auf dem Systemkasten – manche Modelle ab Werk mit Weaver Typ Montagebasen ausgestattet.



### Marlin 917

4-Schuss und 7-Schuss Steckmagazine

ArtNr	Kaliber	Schaft	Lauf­länge	Ges.Länge	Gewicht	Visierung	VK-€
08370700	.17 HMR	Fiberglasver­stärkter Kunst­stoffschaft schwarz, Pistolengriff, Fischhaut, Riemenbügelösen	22" - 56cm	41" - 104cm	2,6 kg	Büchsenvisierung	339,-



### Marlin 917S

4-Schuss und 7-Schuss Steckmagazine

ArtNr	Kaliber	Schaft	Lauf­länge	Ges.Länge	Gewicht	Visierung	VK-€
08370702	.17 HMR	Fiberglasver­stärkter Kunst­stoffschaft schwarz, Pistolengriff, Fischhaut, Riemenbügelösen	22" - 56cm	41" - 104cm	2,6 kg	Büchsenvisierung	409,-



### Marlin 917V

4-Schuss und 7-Schuss Steckmagazin, Matchlauf inkl. Montagebasen

ArtNr	Kaliber	Schaft	Lauf­länge	Ges.Länge	Gewicht	Visierung	VK-€
08370711	.17 HMR	Hartholz	22" - 56cm	41" - 104cm	2,7 kg	ZF 3-9x32	429,-
08370710	.17 HMR	walnuss, Pistolengriff, Riemenbügelösen	22" - 56cm	41" - 104cm	2,7 kg	keine, jedoch Montageschiene (o.ZF)	389,-



### Marlin 917VR

4-Schuss und 7-Schuss Steckmagazin,  
Matchlauf inkl. Montagebasen

Zielfernrohr nicht im Lieferumfang enthalten

ArtNr	Kaliber	Schaft	Lauflänge	Ges.Länge	Gewicht	Visierung	VK-€
08370720	.17 HMR	Fiberglasverstärkter Kunststoffschaff schwarz, Pistolengriff, Fischhaut, Riemenbügelösen	22" - 56cm	41" - 104cm	2,7 kg	keine, jedoch Montageschiene	369,-



### Marlin 917VS

4-Schuss und 7-Schuss Steckmagazin,  
Matchlauf inkl. Montagebasen

Zielfernrohr nicht im Lieferumfang enthalten

ArtNr	Kaliber	Schaft	Lauflänge	Ges.Länge	Gewicht	Visierung	VK-€
08370722	.17 HMR	Schichtholz grau/schwarz, Pistolengriff, Gummischafftkappe, vernickelte Riemenbügelösen	22" - 56cm	41" - 104cm	3,2 kg	keine, jedoch Montageschiene	529,-



### Marlin 917VS-CF

4-Schuss und 7-Schuss Steckmagazin,  
Matchlauf inkl. Montagebasen

ArtNr	Kaliber	Schaft	Lauflänge	Ges.Länge	Gewicht	Visierung	VK-€
08370730	.17 HMR	Fiberglasverstärktes Kunststoff in Carbon-Optik, Pistolengriff, Fischhaut, Riemenbügelösen	22" - 56cm	41" - 104cm	2,7 kg	keine, jedoch Montageschiene	519,-





### Marlin 917VSF

4-Schuss und 7-Schuss Steckmagazin,  
gefluteter Matchlauf inkl. Montagebasen

ArtNr	Kaliber	Schaft	Lauflänge	Ges.Länge	Gewicht	Visierung	VK-€
08370732	.17 HMR	Schichtholz grau/schwarz, Pistolengriff, Gummi- Schaftkappe, vernickelte Riemenbügelösen	22" - 56cm	41" - 104cm	3,1 kg	keine, jedoch Montageschiene	569,-



### Marlin 917VT

4-Schuss und 7-Schuss Steckmagazin,  
Matchlauf inkl. Montagebasen

ArtNr	Kaliber	Schaft	Lauflänge	Ges.Länge	Gewicht	Visierung	VK-€
08370740	.17 HMR	Schichtholz 2 brauntöne, Daumenloch, Pistolengriff, Gummi- Schaftkappe, Riemenbügelösen	22" - 56cm	41" - 104cm	3,2 kg	keine, jedoch Montageschiene	549,-



### Marlin 917VST

4-Schuss und 7-Schuss Steckmagazin,  
Matchlauf inkl. Montagebasen

ArtNr	Kaliber	Schaft	Lauflänge	Ges.Länge	Gewicht	Visierung	VK-€
08370742	.17 HMR	Schichtholz 2 grau/brauntöne, Daumenloch, Pistolengriff, Gummi- Schaftkappe, vernickelte Riemenbügelösen	22" - 56cm	41" - 104cm	3,2 kg	keine, jedoch Montageschiene	599,-

## Modellreihe 925

Repetierbüchsen für das beliebte Kaliber .22 WMR für die Raubzeugbejagung. Montagebohrungen auf dem Systemkasten.



**Marlin 925**  
7-Schuss Steckmagazin

ArtNr	Kaliber	Schaft	Lauflänge	Ges.Länge	Gewicht	Visierung	VK-€
08370760	.22 LR	Hartholz walnuss, Pistolengriff, Riemenbügelösen	22" - 56cm	41" - 104cm	2,7 kg	Büchsenvisierung	299,-



**Marlin 925C**  
7-Schuss Steckmagazin

ArtNr	Kaliber	Schaft	Lauflänge	Ges.Länge	Gewicht	Visierung	VK-€
08370766	.22 LR	Hartholz Realtree, Monte Carlo Stil, Pistolengriff, Riemenbügelösen	22" - 56cm	41" - 104cm	2,5 kg	Büchsenvisierung	339,-



**Marlin 925R**  
7-Schuss Steckmagazin

ArtNr	Kaliber	Schaft	Lauflänge	Ges.Länge	Gewicht	Visierung	VK-€
08370781	.22 LR	Fiberglasver- stärkter Kunst- stoffschaft,	22" - 56cm	41" - 104cm	2,5 kg	ZF 3-9x32	339,-
08370780	.22 LR	Pistolengriff, Fischhaut, Riemenbügelösen	22" - 56cm	41" - 104cm	2,5 kg	Büchsenvisierung (o.ZF)	289,-



### Marlin 925M

7-Schuss und 4-Schuss Steckmagazin

ArtNr	Kaliber	Schaft	Lauf­länge	Ges.Länge	Gewicht	Visierung	VK-€
08370790	.22 WMR	Hartholz walnuss, Monte Carlo Stil, Pistolengriff, Riemenbügelösen	22" - 56cm	41" - 104cm	2,7 kg	Büchsenvisierung	339,-

### Modellreihe 980

Repetierbüchse im Kal. .22 lr. Montagebohrungen auf dem Systemkasten.



### Marlin 980S

7-Schuss Steckmagazin

ArtNr	Kaliber	Schaft	Lauf­länge	Ges.Länge	Gewicht	Visierung	VK-€
08370800	.22 LR	Fiberglasverstärkter Kunststoffschaff schwarz, Pistolengriff, Fischhaut, vernickelte Riemenbügelösen	22" - 56cm	41" - 104cm	2,7 kg	Büchsenvisierung	429,-



### Marlin 980S-CF

7-Schuss Steckmagazin

ArtNr	Kaliber	Schaft	Lauf­länge	Ges.Länge	Gewicht	Visierung	VK-€
08370802	.22 LR	Fiberglasverstärkter Kunststoffschaff in Carbon-Optik, Pistolengriff, Fischhaut, vernickelte Riemenbügelösen	22" - 56cm	41" - 104cm	2,7 kg	Büchsenvisierung	469,-



### Marlin 981T

Repetierbüchse im Kal. .22 LR mit Röhrenmagazin. Waffe verschießt auch problemlos .22 Short (Kurz) sowie .22 Long (Lang) Patronen. Montagebohrungen auf dem Systemkasten vorhanden. Röhrenmagazin für 25-Schuss .22 Kurz bzw. 17-Schuss .22 LR

ArtNr	Kaliber	Schaft	Lauflänge	Ges.Länge	Gewicht	Visierung	VK-€
08370820	.22 LR	Fiberglasverstärkter Kunststoffschaft schwarz, Pistolengriff, Fischhaut, Riemenbügelösen	22" - 56cm	41" - 104cm	2,7 kg	Büchsenvisierung	299,-

### Modellreihe 982

Repetierbüchse im Kal. .22 WMR mit herausnehmbarem Magazin.



### Marlin 982VS

4-Schuss und 7-Schuss Steckmagazin, Matchlauf inkl. Montagebasen

ArtNr	Kaliber	Schaft	Lauflänge	Ges.Länge	Gewicht	Visierung	VK-€
08370830	.22 WMR	Fiberglasverstärkter Kunststoffschaft schwarz, Pistolengriff, Fischhaut, vernickelte Riemenbügelösen	22" - 56cm	41" - 104cm	3,2 kg	keine, jedoch Montageschiene	439,-



### Marlin 982VS-CF

4-Schuss und 7-Schuss Steckmagazin, Matchlauf inkl. Montagebasen

ArtNr	Kaliber	Schaft	Lauflänge	Ges.Länge	Gewicht	Visierung	VK-€
08370832	.22 WMR	Fiberglasverstärkter Kunststoffschaft in Carbon-Optik, Pistolengriff, Fischhaut, vernickelte Riemenbügelösen	22" - 56cm	41" - 104cm	3,2 kg	keine, jedoch Montageschiene	495,-



### Modellreihe 983

Repetierbüchse im Kal. .22 WMR mit Röhrenmagazin.



#### Marlin 983

12-Schuss Röhrenmagazin

ArtNr	Kaliber	Schaft	Lauf­länge	Ges.Länge	Gewicht	Visierung	VK-€
08370850	.22 WMR	Hartholz walnuss, Monte Carlo Stil, Pistolengriff, Fischhaut, Gummi-Schaftkappe, Riemenbügelösen	22" - 56cm	41" - 104cm	2,7 kg	Büchsenvisierung	439,-



#### Marlin 983S

12-Schuss Röhrenmagazin

ArtNr	Kaliber	Schaft	Lauf­länge	Ges.Länge	Gewicht	Visierung	VK-€
08370854	.22 WMR	Schichtholz 2 Brauntöne Monte Carlo Stil, Pistolengriff, Gummi- Schaftkappe, vernickelte Riemenbügelösen	22" - 56cm	41" - 104cm	2,7 kg	Büchsenvisierung	479,-



#### Marlin 983T

12-Schuss Röhrenmagazin

ArtNr	Kaliber	Schaft	Lauf­länge	Ges.Länge	Gewicht	Visierung	VK-€
08370858	.22 WMR	Fiberglasver- stärkter Kunst- stoffschaft schwarz, Fischhaut, Riemenbügelösen	22" - 56cm	41" - 104cm	2,7 kg	Büchsenvisierung	349,-

*Wir empfehlen Hornady LeverEvolution Munition mit Flex-Tip Technologie*



**Leupold  
STD-Montage**

für Marlin Modellreihe:  
336/444/1895  
1-Teilig

<b>ArtNr</b>	<b>VK-€</b>
1249987	32,-



**Leupold  
QR-Montage**

für Marlin Modellreihe:  
336/444/1895  
1-Teilig

<b>ArtNr</b>		<b>VK-€</b>
1254229	matt-Finish	87,-

<b>ArtNr</b>		<b>VK-€</b>
1254227	silber-Finish	107,70



**Leupold Rifleman  
Weaver - Montagebase**

für Marlin Modellreihe: 336  
1-Teilig

<b>ArtNr</b>	<b>VK-€</b>
1255910	11,-



**Uncle Mikes  
Riemenbügel (2 Stk.)**

für Marlin Waffen  
1" (ca 2,54cm)

<b>ArtNr</b>	<b>VK-€</b>
4214032	13,95



**Ram-Line  
Syntheticschaft**

für Marlin 336, schwarz

<b>ArtNr</b>	<b>VK-€</b>
0278025	129,-



**Weaver  
Montageschiene**

für Marlin Modellreihe: 336  
2-Teilig

ArtNr	VK-€
2948471	15,-



**Weaver  
Montageschiene**

für Marlin Modellreihe:  
336/444/1894/1895  
1-Teilig

ArtNr		VK-€
2948069	schwarz	10,-

ArtNr		VK-€
2948447	silber	11,-



**Weaver  
Montageschiene**

für Marlin 39A mit  
rundem Lauf  
1-Teilig

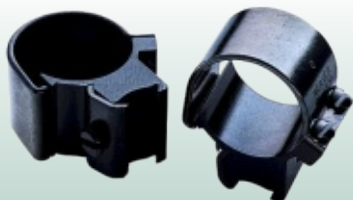
ArtNr	VK-€
2948090	11,-

**Weaver  
Montagebasen**

für Marlin KK-  
Waffenserie 980  
2-Teilig

ohne Abbildung

ArtNr	VK-€
2948012	7,-



**Weaver  
Tip-Off Ringe**

für Marlin Modellreihe:  
60/900 in .17 + .22

ArtNr		VK-€
2949440	schwarz	31,-

ArtNr		VK-€
2949039	silber	36,-



**Marlin Magazin**  
.22 LR - 7 Schuss,  
Stahl

für Marlin Repetier-  
und SL-Büchsen  
vor 1996

ArtNr	VK-€
MA71900	21,-



Marlin Magazin  
.22 LR - 7 Schuss,  
Nickel

für Marlin Repetier-  
büchsen: 980 und SL-  
büchsen nach 1996

ArtNr	VK-€
MA71901	24,-



Marlin Magazin  
.22 LR - 10 Schuss,  
Nickel

für Marlin  
Repetierbüchsen:  
925/980 und SL-  
Büchsen nach 1988

ArtNr	VK-€
MA71902	27,-



Marlin Magazin  
.22 WMR und .17 HMR  
7 Schuss, Stahl

für Marlin .22 WMR und .17 HMR  
Geradezugverschlusswaffen

ArtNr	VK-€
MA71920	21,-

Marlin Magazin  
.22 WMR und .17 HMR  
4 Schuss, Stahl

für Marlin .22 WMR und .17 HMR  
Geradezugverschlusswaffen

ohne Abbildung

ArtNr	VK-€
MA71921	21,-



Marlin Magazin  
.22 WMR und .17 HMR  
7 Schuss, Nickel

für Marlin .22 WMR und .17 HMR  
Geradezugverschlusswaffen

ArtNr	VK-€
MA71922	24,-



Marlin Magazin  
.22 WMR und .17 HMR  
4 Schuss, Nickel

für Marlin .22 WMR und .17 HMR  
Geradezugverschlusswaffen

ArtNr	VK-€
MA71923	24,-

Marlin Montagebase  
Stahl

für Marlin 900 Serie

ohne Abbildung

ArtNr	VK-€
MA71930	15,-

Marlin Montagebase  
Nickel

für Marlin 900 Serie

ohne Abbildung

ArtNr	VK-€
MA71931	15,-