

DEFENSE



CATALOGUE 2004

TRADITION OF INNOVATION [www.carl-walther.de](http://www.carl-walther.de)



# INTRO

CARL WALTHER setzt seit über einem Jahrhundert Akzente im Bau von Polizeipistolen. In enger Zusammenarbeit mit Spezialisten der deutschen Polizei werden die Modelle entwickelt, perfektioniert und nach strengen Richtlinien geprüft.

Sicherheit und Qualität sind oberste Maßstäbe – bei Polizeipistolen und im Schießsport. WALTHER-Sportwaffen gehören zu den Siegern seit Schießsport olympisch ist.

Im Jahr 1993 schrieb der Zusammenschluss mit der Unternehmensgruppe UMAREX ein weiteres Kapitel in der WALTHER-Erfolgsgeschichte. Damit wurde der Grundstein für den weltweiten Erfolg der WALTHER-Produkte und eine stetige Expansion des Unternehmens gelegt.

Ausdruck dieses Wachstums ist das neue Fabrikgebäude am Traditionsstandort Ulm. Bis Mitte 2005 entstehen hier auf über 5.000 qm hochmoderne Arbeitsplätze, Schulungsräume und Schießstände für die Polizei.

Die Visionen für den Waffenmarkt von morgen. Hier werden sie Realität.

## Unternehmensgruppe UMAREX

UMAREX Sportwaffen GmbH & Co. KG

Carl WALTHER GmbH Sportwaffen

FÜRSTENBERG GmbH

UMAREX Österreich Ges.m.b.H. & Co. KG

PW ARMS Dortmund GmbH & Co. KG

UMAREX Moskau Gu AG

PW ARMS Wien GmbH & Co. KG



WALTHER has forged strategic alliances with several strong partners in an effort to achieve greater success in the international law enforcement market. WALTHER police pistols must meet the highest standards of quality with unsurpassed fit, finish, reliability and durability. Law enforcement professionals have provided assistance in developing our product specifications in order to meet the needs of today's police officer.

**STRATEGIC** |  **Smith & Wesson®**  
 | **ALLIANCE**

WALTHER has partnered with another recognizable firearm brand, Smith & Wesson to manufacture the Smith & Wesson SW99 line of pistols. Based on the proven WALTHER P99 platform, WALTHER and Smith & Wesson have been co-producing the P99 for four years. Smith & Wesson is also under license to manufacture the legendary WALTHER PPK and PPK/S pistols. An alliance has also been formed with the "Fabryka Broni", another partner with a long manufacturing tradition. There the WALTHER P99 is manufactured too as a custom-made co-produced pistol to serve the Polish law enforcement market.

CARL WALTHER continues its long tradition of technical expertise in the design and production of firearms, and the worldwide recognition of the WALTHER brand name.

**Index**

P99	04
P99 QA	06
P99 AS	08
P99 DA0	09
P99 Compact	10
P99 accessories	12
PPK + PPK/S	14
P22	16
P22 accessories	18
G22	20
G22 accessories	22
G22 sets	24
P99 Collector's series	26
Knives	27
Flashlights	27





# P99

## Tradition of Innovation

Die erfolgreiche P99-Serie wurde in enger Zusammenarbeit mit Spezialisten aus verschiedenen Polizeieinheiten perfektioniert. Ergebnis ist eine aktuelle Modellreihe, die sich an der modernisierten Polizeiausbildung orientiert und die neuen Spezifikationen für Polizeipistolen konsequent umsetzt. Den verschiedenen Einsatzkräften bietet die aktuelle P99-Serie das jeweils optimale Abzugssystem und ist zudem auch in der Compact-Form erhältlich.

## Als einzige hahnlose Waffe bietet die P99-Serie drei Abzugsvarianten

### P99 AS Anti-Stress

mit traditionellem Double- und Single-Action-Modus sowie der dritten Anti-Stress-Abzugsstellung nach dem manuellen Laden.

### P99 DAO Double-Action-Only

Permanent entspanntes Schlagbolzensystem mit langem Sicherheitsweg. Gleiches Abzugsgewicht und gleicher Abzugsweg vom ersten bis zum letzten Schuss.

### P99 QA Quick-Action

Teilgespanntes Schlagbolzensystem mit gleich bleibend niedrigem Abzugsgewicht und kurzem Abzugsweg. Der Favorit vieler Sportschützen und Spezialeinheiten.

## Compact-Versionen

Alle Abzugssysteme sind auch in den P99 C-Compact-Versionen erhältlich. Damit steht für alle Einsatzzwecke ein einheitliches Basissystem mit unterschiedlichen Varianten zur Verfügung. Der Aufwand für Ausbildung und Logistik reduziert sich dadurch erheblich.

## Bedienung

Sämtliche Bedienfunktionen während eines Einsatzes, wie Laden und Magazinwechsel, sind gleichermaßen für Rechts- und Linkshänder durchführbar – ohne Umgreifen oder Veränderung der Griffhaltung.

## Qualität

Durch die Behandlung der Metalloberflächen mit dem speziellen Tenifer-QPQ-Verfahren entsteht eine extreme Oberflächenhärte, die Verschleiß- und Abriebfestigkeit erhöht.

## Höchste Sicherheit

Alle P99-Modelle sind nach den extrem harten Erprobungsrichtlinien der deutschen Polizei geprüft. Zusätzlich garantiert die legendäre WALTHER-Qualität höchste Zuverlässigkeit.



## Innenliegendes Schlagbolzenschloss mit vielen Vorteilen

- kein abstehender Hahn, der das Ziehen der Waffe im entscheidenden Moment behindert
- geschützt vor mechanischer Beschädigung, z. B. durch Schlageinwirkung beim Fall
- weniger Einzelteile verringern Gewicht, Waffengröße und Verschleiß
- wartungsfreundliche, modulare Bauweise
- sehr kurze Schussentwicklungszeit
- einfaches Zerlegen und Montieren ohne Werkzeug
- sofortige Feuerbereitschaft, da manuelle Sicherung wegfällt

## Technik und Ausstattung

### 01 Spannanzzeige

**Entspannt:** Der Schlagbolzen befindet sich innerhalb des Verschlusses (sicht- und spürbar).

**Gespannt:** Der Schlagbolzen tritt aus dem Verschluss hervor (spürbar) und zeigt eine rote Markierung (sichtbar).

### 02 Ladezustandsanzeige

**Entladen:** Der Auszieher ist mit der Außenform des Verschlusses bündig (sicht- und spürbar).

**Geladen:** Die rote Markierung ist sichtbar, der Auszieher tritt gegen die Außenform des Verschlusses zurück (sicht- und spürbar).

### 03 Austauschbare Griffücken

aus rückstoßdämpfendem Material, serienmäßig in drei Größen für individuelles Anpassen an die Handgröße.

### 04 Beidseitiger Magazinhalter

perfekt in den Abzugsbügel integriert.

### 05 Rutschsichere Spannrielen

erleichtern das Spannen des Schlittens erheblich.

### 06 Weaver Zubehörschiene

für handelsübliche Laser oder Lampen.







- 1 Züngelsicherung
- 2 Züngel
- 3 Abzugsstange
- 4 Schlagbolzensicherung
- 5 Schlagbolzen
- 6 Druckpunkt
- 7 Stütze
- 8 Fangstück



# P99 QA

## Quick-Action

### Abzugssystem: vorgespanntes Schlagbolzensystem



Die P99 für Spezialkommandos und Sportschützen heißt P99 QA. Ihr Quick-Action-Trigger bietet vom ersten bis zum letzten Schuss ein gleichmäßiges Abzugsverhalten. Nach dem Durchladen ist die P99 QA sofort einsatzbereit – bei maximaler Sicherheit für den Träger durch vier unabhängig voneinander wirkende Sicherungen.

### Blitzschnelle Schussabgabe

Das System des QA-Triggers: Der Schlagbolzen befindet sich in vorgespanntem Zustand und wird durch das weitere Durchziehen des Abzugs nachgespannt. Erst dann löst sich der Schuss. Der Abzugsweg beträgt ca. 8 mm bei einer Abzugskraft von ca. 3.800 g. Dieser jederzeit sichere, aber kurze Abzugsweg ermöglicht dem Schützen eine blitzschnelle und präzise Schussabgabe, ausschlaggebend besonders in Verteidigungssituationen.

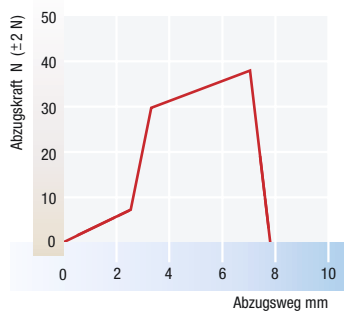


WALTHER WELTWEIT

*Auch in Kanada sind WALTHER-Waffen im Dienstesinsatz: die **Montreal Police** entschied sich für die **P99 Quick-Action**.*

### Technische Daten P99 QA

Kaliber	9 mm x 19	.40 S & W
Lauflänge mm	102	106
Maße mm, L/H/B	180/135/32	184/135/32
Gewicht g, ohne Magazin	605	655
Visierung	3-Dot verstellbar	3-Dot verstellbar
Magazinkapazität	15	11
Abzugsart	QA	QA
Abzugsgewicht g	3.800	3.800



### Zerlegehilfe

Als bisher einzige Waffe mit teilgespanntem Schlagbolzenschloss lässt sich die P99 QA zum Zerlegen oder Aufbewahren gefahrlos entspannen, **ohne** Betätigung des Abzugs

**Beidseitiger, langer Verschlussfanghebel**  
optional beim Modell P99 QA







**P99 QA**

268 16 41	Kal. 9 mm
268 18 38	Kal. .40 S&W

Standardausführung mit Kunststoffvisierung, einseitiger Fanghebel



**P99 QA**

266 28 33 beidseitiger Fanghebel Kal. 9 mm

Für Polizei und Sicherheitsdienste. Mit Stahlvisierung und beidseitigem Verschlussfanghebel



**P99 QA Titan**

268 95 02	Kal. 9 mm
268 95 70	Kal. .40 S&W

Mit silbergrauer Titanbeschichtung für maximale Resistenz gegen Witterungseinflüsse und mechanische Belastungen. Elegantes Erscheinungsbild





# P99 AS

## Anti-Stress

### Abzugssystem: Spannabzug (Double-Action) und vorgespanntes System (Single-Action)

Als erste Pistole mit Schlagbolzenschloss vereint die P99 AS die Vorteile des Double-Action- und Single-Action-Abzugs mit einer Bedienfreundlichkeit, wie sie nur hahnlose Pistolen bieten.

### Verlängerter Abzugsweg

Der Anti-Stress-Abzug macht die P99 zu einer der sichersten Waffen der Welt, denn er verhindert ein reflexartiges Abziehen in Stress-Situationen. Die entscheidende Innovation:

Nach dem manuellen Spannen verbleibt der Abzug für den ersten Schuss in der vordersten Position. Nicht nur bei dem DA-Abzug, sondern auch bei dem SA-Abzug wurde der Abzugsweg nach dem manuellen Spannen verlängert:

Der dadurch 14 mm lange Abzugsweg (Abzugsgewicht 2.000 g) verhindert eine ungewollte Schussabgabe. Ab dem zweiten Schuss verringert sich der Abzugsweg auf 8 mm (Abzugsgewicht gleich bleibend) und ermöglicht so eine schnelle Schussfolge.

### Mehr Sicherheit

Die P99 AS ist mit einem Entspanndrucker für das gefahrlose Entspannen des Schlagbolzens ausgerüstet. Er wirkt als automatische Sicherung und kann sich auch bei schnellem Ziehen nicht in der Kleidung verfangen, da er in den Verschluss integriert ist.

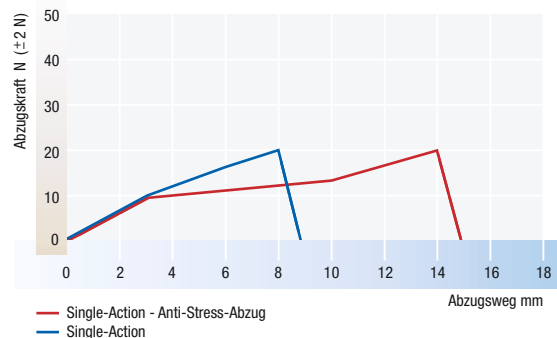


## P99 AS

268 15 52	Kal. 9 mm
268 17 65	Kal. .40 S&W

### Technische Daten P99 AS

Kaliber	9 mm x 19	.40 S&W
Lauflänge mm	102	106
Maße mm, L/H/B	180/135/32	184/135/32
Gewicht g, ohne Magazin	605	655
Visierung	3-Dot verstellbar	3-Dot verstellbar
Magazinkapazität	15	11
Abzugsart	DA/SA	DA/SA
Abzugsgewicht g	4.000/2.000	4.000/2.000



### Andrzej Kurowski

NATIONAL POLICE POLAND  
LOGISTIC DEPARTMENT OF  
THE POLICE HEADQUARTERS  
CHIEF OF DIVISION



»In den Jahren 2001 – 2003 erwarb die polnische Polizei die WALTHER P99 AS mit Double- und Single-Action-Abzug: Die P99 AS garantiert im polizeilichen Einsatz höchste Zuverlässigkeit bei maximaler Sicherheit und war deshalb für uns die erste Wahl.«

### Entspanndrucker

ermöglicht das gefahrlose Entspannen des Schlagbolzens



# P99 DAO

## Double-Action-Only

### Abzugssystem: entspanntes Schlagbolzensystem

Das Double-Action-Only-Abzugssystem der P99 DAO garantiert vom ersten bis zum letzten Schuss ein gleich bleibendes Abzugsgewicht von etwa 3.800 g bei einem Abzugsweg von ca. 14 mm. Der Schlagbolzen ist dabei immer völlig entspannt.

### Sichere Handhabung

Drei automatische Sicherungen sorgen dafür, dass sich ein Schuss nur bei bewusster Betätigung des Abzugs löst.

Nach dem Schuss lässt sich die Waffe gefahrlos holstern. Zusätzliche Bedienungsschritte oder Sicherungen sind nicht notwendig.

Die einfache und sichere Handhabung verringert den Trainingsaufwand und überzeugt weltweit immer mehr Anwender von den Vorteilen des DAO-Systems.

Alle DAO-Modelle werden serienmäßig mit beidseitigem Schlittenfanghebel und Stahlvisierung ausgeliefert.

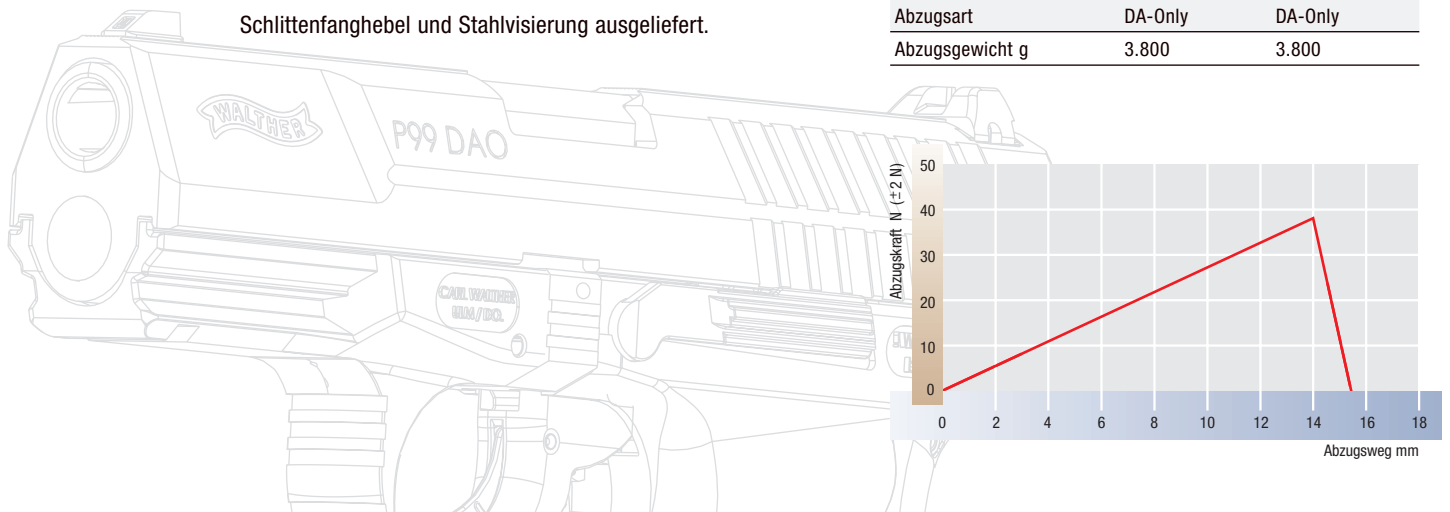


### P99 DAO

266 29 81	Kal. 9 mm
268 96 26	Kal. .40 S&W

### Technische Daten P99 DAO

Kaliber	9 mm x 19	.40 S&W
Laufänge mm	102	106
Maße mm, L/H/B	180/135/32	184/135/32
Gewicht g, ohne Magazin	605	655
Visierung	3-Dot fix, Stahl	3-Dot fix, Stahl
Magazinkapazität	15	11
Abzugsart	DA-Only	DA-Only
Abzugsgewicht g	3.800	3.800



**Denis Renaud**  
FIREARMS INSTRUCTOR  
QUEBEC CITY POLICE

»Die P99 DAO ersetzt unsere bisher verwendeten Revolver. Der geringe Trainingsaufwand, der sichere DA-Only-Abzug, die Ergonomie und die sehr zuverlässige Funktion haben uns überzeugt.«



**Beidseitiger, langer Verschlussfanghebel**  
serienmäßig bei P99 DAO

WALTHER

# P99 COMPACT

## Die Compact-Pistole für das verdeckte Tragen

Selbstladepistolen in der Compact-Version liegen im Trend.

Sie sind kleiner und leichter als die Full-Size-Waffen und lassen sich sehr gut verdeckt tragen.

## Systemgleichheit mit Full-Size

Die neue P99 Compact-Linie überzeugt darüber hinaus durch ihre „Systemgleichheit“: wie die Standardversionen ist die kompakte P99 in allen Abzugsvarianten als P99 C AS, P99 C DAO und P99 C QA erhältlich. Die Griffücken sind auswechselbar, so dass auch kleinere Hände die Pistole sicher halten können. Beim Ziehen verhakt sich die Pistole nicht in der Kleidung. Dafür sorgen die runden Konturen, das hahnlose System und sichere Bedienelemente, die in die Silhouette von Griffstück und Schlitten integriert sind.

Alle Compact-Varianten werden serienmäßig mit einem Standard-Magazin mit flachem Boden und einem Magazin mit Fingerauflage ausgeliefert. Das Griffstück hat eine Weaver-Schiene für Laser und Lampe.

Die neue P99 C-Linie ist die ideale Ergänzung zum P99 Standard-Sortiment. Perfekt geeignet für das verdeckte Tragen oder als Backup-Waffe für Spezialeinheiten.



### P99 Compact DAO

267 95 82

Kal. 9 mm

Wie alle DAO-Varianten ist auch diese P99 C mit Stahlvisierung und beidseitig angeordnetem Schlittenfanghebel ausgestattet. Der DAO-Abzug garantiert maximale Sicherheit bei sofortiger Schussbereitschaft in einer Notwehrsituation



### P99 Compact AS

268 18 97

Kal. 9 mm

Mit Anti-Stress SA/DA-Abzug kann die Waffe durchgeladen und entspannt geführt werden. Sie hat trotzdem nach dem ersten Schuss ein niedriges Abzugsgewicht für einen zweiten präzisen Schuss



## Technische Daten

Modell	P99 C AS	P99 C QA	P99 C DAO
Kaliber	9 mm x 19	9 mm x 19	9 mm x 19
Lauflänge mm	90	90	90
Maße mm L / H / B	168 / 110 / 32	168 / 110 / 32	168 / 110 / 32
Gewicht g, ohne Magazin	530	530	545
Visierung	3-Dot verstellbar	3-Dot verstellbar	3-Dot fix, Stahl
Magazinkapazität	10	10	10
Abzugsart	DA / SA	QA	DA-Only
Abzugsgewicht g	4.000 / 2.000	3.800	3.800





**Größenvergleich**  
zwischen  
Full-Size- und  
Compact-Version



### **P99 Compact QA**

**268 19 35**

**Kal. 9 mm**

Das gleich bleibende Abzugsgewicht von 3.800 g bei einem Abzugsweg von 8 mm garantiert eine sofortige Schussbereitschaft in einer Gefahrensituation bei maximaler Präzision

**WALTHER**

# P99

## Zubehör für den polizeilichen Einsatz

Auch das Zubehör entspricht dem hohen Qualitätsstandard der P99-Serie.

Denn nur wer diesen Ansprüchen genügt, wird als Zulieferpartner von WALTHER ausgewählt.



**01 P99 Lederholster**  
 263 92 62 Mod. Defense  
 263 86 49 Mod. Universal



**02 P99 Belt Holster**  
 aus Kunststoff  
 266 76 31



**03 P99 Paddleholster**  
 aus Kunststoff  
 266 44 53



08

09



**04 LPA Sportvisierung**  
 höhen- und seitenverstellbar  
 265 59 00



**05 Metallvisierung (Visier und Korn)**  
 starr, 3-Dot  
 267 79 03



**06 Tritium Nachtvisierung**  
 Kimme orange, Korn grün, starr, 3-Dot  
 265 14 25



**07 LPA Reflex-Visierung P99**  
 rot, seitlich verstellbar  
 265 58 96

**08 WALTHER Tactical Flashlight OP-6, 6 Volt**  
 Zur Montage an Pistolen geeignet, an-/aus-/momentan-Schalter  
 269 31 27

**09 WALTHER Flashlight OV-1, 6 Volt**  
 Kleine leistungsstarke Taschenlampe, mit Befestigungsclip und Rändelung  
 269 31 19

**Kabelschalter für Flashlight OP-6**  
 269 31 35 ohne Abb.

**Montage für Flashlight OP-6 und andere Lampen mit 1 Zoll Durchmesser für Weaver-Schiene**  
 269 31 43 ohne Abb.

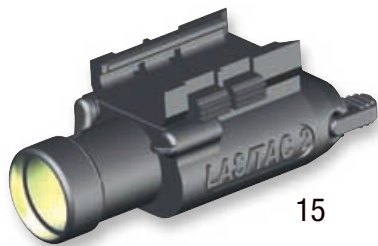
**10 Schalldämpfer Set Impuls II**  
 Schallunterdrückung: 33+ dB A, bestehend aus Schalldämpfer, 117-mm-Lauf für P99, Schutzkappe für Laufgewinde und Softtasche  
 264 70 87



10







15



16



17

**17 Flashlight Mod. M5 von Insight Technology**  
6-Volt-Lampe mit Schnellverschluss, Maße: 8,6 x 4 x 3,8 cm, Gewicht: 94 g, inkl. Batterie  
**267 78 73**



14

**11 ASP Flashlight Halogen**  
Länge: 3,7 cm, Ø: 3,6 cm  
Gewicht: 150 g (ohne Batterien)  
**264 31 46**

**12 Lampenhalter für Magazinboden aus Kunststoff, mit Schnellverschluss**  
**265 56 59**

**Laser und Lampen für P99 mit Weaver-Schiene ab Modelljahr 2004**

**13 Laser BA-7**  
Laserklasse IIIa, 635 nM, mit Schnellverschluss zum Aufstecken für Weaver-Schiene  
**269 30 62**

**14 LASER BLAST Lampe mit Laser**  
6 Volt (2 x DL 123A), Laserklasse IIIa, 635 nM, Gewicht 209 g mit Batterie, mit Schnellverschluss zum Aufstecken  
**269 30 71**

**15 Universal LAS/TAC II Lampe**  
6 Volt (2 x DL 123A), mit Schnellverschluss zum Aufstecken  
**269 30 89**

**16 Universal LAS/TAC III Laser**  
Laserklasse III, 635 nM, 2 x 3-Volt DL123A, mit Schnellverschluss zum Aufstecken  
**269 30 97**

Laser, Lampen und Lampenhalter für Waffen sind in Deutschland nur für Behörden erlaubt.





# PPK + PPK/S

Oft kopiert und nie erreicht: Die elegante Linienführung der legendären WALTHER PPK. Mit ihrer 1931 entwickelten, zukunftsweisenden Konzeption eroberte und begeisterte sie die ganze Welt.

Der Mythos lebt weiter: Die PPK und die PPK/S – mit einem längeren Griffstück für eine zusätzliche Patrone – werden heute in den USA in Lizenz gefertigt.

## PPK-Features

- Schlagbolzensicherung
- manuelle Sicherung mit Entspannfunktion
- Double- und Single-Action-Abzug
- verlängerter Beaver Tail



## Technische Daten

Modell	PPK	PPK	PPK/S
Kaliber	7,65 mm	9 mm kurz	9 mm kurz
Lauflänge mm	83	83	83
Maße mm, L/H/B	155/100/25	155/100/25	155/109/25
Gewicht g, ohne Magazin	590	590	635
Visierung	fix	fix	fix
Magazinkapazität	7	6	7
Abzugsart	DA/SA	DA/SA	DA/SA
Abzugsgewicht g	6.200/1.800	6.200/1.800	6.200/1.800



### PPK Stainless

269 34 70 Kal. 7,65 mm / .32 ACP  
 269 34 88 Kal. 9 mm kurz / .380 ACP



### PPK brüniert

269 34 96 Kal. 9 mm kurz / .380 ACP



**PPK/S Stainless**

266 96 09 Kal. 9 mm kurz / .380 ACP



**PPK/S two tone**

264 47 89 Kal. 9 mm kurz / .380 ACP



# P22

## Action & Fun

Preisgünstig trainieren oder einfach Spaß am Schießen haben: Die verkleinerte Kopie einer modernen Verteidigungspistole im Kaliber .22 I.r. besticht durch ihre kompakte Form und besitzt doch alle Vorteile einer Großen. Aufgebaut im Baukastenprinzip bietet die P22 unterschiedliche Ausstattungsvarianten. Blitzschnell lässt sich der Lauf wechseln oder ein Leuchtpunktzielgerät montieren.

## Ausstattungsmerkmale der P22

- optimale Handlage durch auswechselbaren Griff Rücken
- kompakte Bauweise und geringes Gewicht durch modernes Polymergriffstück (nur 480 g inklusive Magazin)
- Single- und Double-Action
- alle Bedienelemente links und rechts angeordnet
- integriertes Schloss, Ladezustandsanzeige, Magazinsicherung, Hahnsicherung und Fallsicherung für größtmöglichen Schutz vor Unfällen
- modernes, zukunftsweisendes und ansprechendes Design
- hohe Präzision durch feststehenden Lauf
- sicheres und präzises Zielen durch verstellbare Kimme und auswechselbare Korne mit Kontrastpunkten
- einfaches Laufwechseln ermöglicht eine Standard- oder Target-Version

## Technische Daten

Modell	P22	P22 Target
Kaliber	.22 I.r.	.22 I.r.
Lauflänge mm	87	127
Maße mm, L/H/B	159/114/29	199/114/29
Gewicht g, ohne Magazin	430	530
Visierung	3-Dot verstellbar	3-Dot verstellbar
Magazinkapazität	10	10
Abzugsart	DA/SA	DA/SA
Abzugsgewicht g	5.000/2.000	5.000/2.000



## P22

**265 92 39** 10-Schuss **Kal. .22 I.r.**  
87-mm-Lauf



## P22 Nickel

**266 90 13** 10-Schuss **Kal. .22 I.r.**



## P22 Target

**265 92 55** 10-Schuss **Kal. .22 I.r.**

Die Technik der P22 Target entspricht der P22 Standard, jedoch mit Laufgewicht und 127-mm-Lauf. Die Visierlinie verlängert sich damit um 40 mm. Das ermöglicht beim Scheibenschießen ein konzentrierteres Zielen und bessere Trefferergebnisse.



## P22 Target Nickel

**266 90 21** 10-Schuss **Kal. .22 I.r.**





**Ladezustandsanzeige**  
dadurch ist immer  
ersichtlich, ob sich eine  
Patrone oder Hülse im  
Patronenlager befindet.



**Magazinhalter**  
in die Form des Abzugsbügels  
eingebettet, verhindert, dass  
sich das Magazin „versehentlich“  
aus der Waffe löst.  
Der Magazinhalter ist sowohl  
von Rechts- als auch von  
Linksschützen gleichermaßen  
gut zu bedienen.



**Griffrücken und Magazinboden**  
zwei auswechselbare Griffrücken  
plus unterschiedliche  
Magazinböden für individuelles  
Anpassen an die Handgröße.



**Integriertes Schloss mit Schlüssel**  
Speziellschlüssel blockiert den  
Abzug der P22 und verhindert so  
eine Bedienung durch unbefugte  
Personen.



# P22

## Zubehör perfekt aufeinander abgestimmt

Mit dem umfangreichen Zubehörprogramm stehen vielfältige Möglichkeiten einer individuellen Ausstattung der P22 zur Verfügung. Der hohe WALTHER-Qualitätsstandard ist selbstverständlich auch beim Zubehör garantiert.



## Wechselsystem Target

265 93 01 Kal. .22 I.r.

Die P22 Standard mit kurzem Lauf lässt sich in wenigen Sekunden in eine Target-Version mit 127-mm-Matchlauf und Laufgewicht verwandeln

## Wechselsystem Standard

265 92 98 Kal. .22 I.r. (ohne Abb.)

Ermöglicht den Umbau der Target- in die Kompakt-Version



## Schalldämpfer SD22

267 61 33

Speziell für die P22 entwickelter Trocken-Schalldämpfer mit einer Dämpfleistung von über 20 dB. Durch den mitgelieferten Laufadapter kann der Schalldämpfer blitzschnell auf- oder abgeschraubt werden. Maße: 155 x 27 mm, Gewicht: 205 g



## Leuchtpunktzielgerät TOP POINT II

267 61 50 Red-Dot-Visier

Helligkeit des Leuchtpunktes in 12 Stufen regulierbar, mit Weaver-Ringmontage und Staubschutzkappen



## Brückenmontage mit Weaver-Schiene

265 93 28

Passend für WALTHER Top Point II-Leuchtpunktzielgerät. Lässt sich problemlos an der Weaver-Schiene am Griffstück der P22 befestigen

## P22 Holster

266 90 72	Pancake-Holster Leder	(ohne Abb.)
266 90 81	Universal-Holster Leder	(ohne Abb.)
267 09 09	Paddleholster Kydex	(ohne Abb.)
267 09 17	Gürtelholster Kydex	(ohne Abb.)
267 61 76	ABS-Koffer schwarz	(ohne Abb.)

WALTHER

P22 Set I



## P22 Set I mit Red-Dot und Schalldämpfer

267 42 03 10-Schuss Kal. .22 I.r.

Der Laufadapter erlaubt ein blitzschnelles Auf- und Abschrauben des Spezialschalldämpfers. Durch die Brückenmontage und das Top Point II-Leuchtpunktzielgerät kann auch bei aufgeschraubtem Schalldämpfer präzise geschossen werden. Lieferumfang: Schalldämpfer, Laufadapter, Target-Wechsellauf mit Laufgewicht, Top Point II-Leuchtpunktzielgerät mit Montage-ringen, Brückenmontage, Kunststoffkoffer

## P22 Set II mit Red-Dot

267 42 11 10-Schuss Kal. .22 I.r.

Lieferumfang wie Set I, jedoch ohne Schalldämpfer

## P22 Set III mit Laser

269 28 21 10-Schuss Kal. .22 I.r.

P22 mit 87-mm-Lauf und montiertem WALTHER-Laser, eingeschossen auf 15 m

Alle Sets werden im Werk montiert und eingeschossen.





P22 Set III

# SETS



P22 Set II

## WALTHER-Laser für P22

269 28 30

Der von WALTHER speziell für die P22 entwickelte Laser ist dem Waffendesign perfekt angepasst. Der „Quick Release“-Verschluss erlaubt sekundenschnelles Auf- und Abmontieren des Lasers. Durch beidseitig angebrachte Leuchtdioden ist der Betriebszustand jederzeit erkennbar



### Technische Daten Laser

Laserklasse	USA: IIIa / Europa: IIIb
Wellenlänge nm	630
Reichweite m	50
Batterietyp	2x Knopfzellen 1,5 V Typ SR44
Gewicht g	35
Maße mm	48 x 27 x 39
Lieferumfang	inkl. Batterien und Justierschlüssel



# G22

## Selbstlader-Gewehr

Mit dem G22 setzt WALTHER eine langjährige Tradition in der Herstellung von KK-Gewehren fort, die mit zahlreichen Goldmedaillen bei Olympischen Spielen oder Weltmeisterschaften gekürt wurde.

Neuerungen wie das erstmals verwendete „Bullpup“-Design und eine außergewöhnlich vielfältige Ausstattung machen das G22 zu einer echten Universalwaffe für das Sportschießen, für die Jagd oder einfach zum „Funshooting“.

## G22-Details

- im Hinterschaft integriertes System und Magazin
- dadurch extrem kurze Gesamtlänge von 720 mm trotz optimaler Lauflänge von 508 mm
- als erstes KK-Gewehr dieser Klasse auch in echter Linksausführung erhältlich
- in der Länge variabler Schaft zur optimalen Anpassung an die Körpergröße. Eine 20 mm starke Verlängerung wird serienmäßig mitgeliefert
- verstellbare Schiebesicherung
- Weaver-Universalschiene am Visierträger zur Aufnahme aller Standard ZF-Montagen
- Weaver-Universalschiene am Kornträger zur Montage des WALTHER-Lasers
- Weaver-Universalschiene am Vorderschaft für Zweibein oder sonstiges Zubehör
- **WALTHER Safety Package** bietet ein Höchstmaß an Sicherheit bei Bedienung oder Aufbewahrung der Waffe. Bestehend aus Schiebesicherung, Spannanzeige, Magazinsicherung und integriertem Schloss gegen unberechtigten Zugriff



**Schiebesicherung** ist beidseitig angebracht, problemlos ohne Umgreifen zu deaktivieren. Zwei deutlich sichtbare Fahnen informieren selbst im Anschlag, ob die Waffe gesichert oder entsichert ist.

**Integriertes Schloss** befindet sich neben dem Sicherungsschieber. Damit kann die Waffe blockiert werden. Der Schlüssel ist identisch mit dem der P22-Pistole.





#### Spannanzeige

rote Markierung im Systemgehäuse zeigt, ob die Waffe gespannt ist.

**Magazinsicherung** (ohne Abb.) verhindert bei entnommenem Magazin eine versehentliche Schussabgabe.

#### Magazinhalter

in den Hinterschaft integriert, erlaubt blitzschnelles Wechseln des Magazins. Zusätzliches Ersatzmagazin ebenfalls im Hinterschaft untergebracht.

#### Multifunktional

Weaver-Schienen, serienmäßig am Vorderschaft und am Kornträger angebracht, ermöglichen die Montage von Lampe, Laser, Zweibein oder weiterem Zubehör. Die eingesetzten Anti-Rutsch-Pads garantieren einen sicheren Anschlag.

#### Schiebevisier

liegt geschützt im Tragegriff verborgen, wird nur bei Bedarf aktiviert.

**Weaver-Schiene** am Tragegriff zur Montage diverser Zieleinrichtungen.

# G22



## G22

269 26 51	mit Rechtssystem, schwarz
269 26 78	mit Linkssystem, schwarz

## Technische Daten G22

Kaliber	.22 l.r.
Lauf­länge mm	508
Maße mm, L/H/B	720 – 750 / 220 / 55
Gewicht g, ohne Magazin	2.700
Visierung	verstellbar
Magazinkapazität	10
Abzugsart	SA

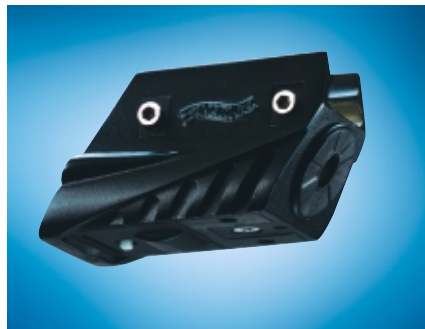
## G22 Military

269 26 60	mit Rechtssystem, grün
269 26 86	mit Linkssystem, grün



## Laser für G22

Von WALTHER speziell für das G22 entwickelter Laser: Dem Waffendesign perfekt angepasst und mit einer starken Laserdiode. Die beidseitig angebrachten Leuchtdioden zeigen jederzeit den Betriebszustand an. Der Laser wird mit Hilfe der doppelten Querstifte im Lasergehäuse stabil an der Weaver-Schiene unter dem Kornträger befestigt – für höchste Präzision und Haltbarkeit.

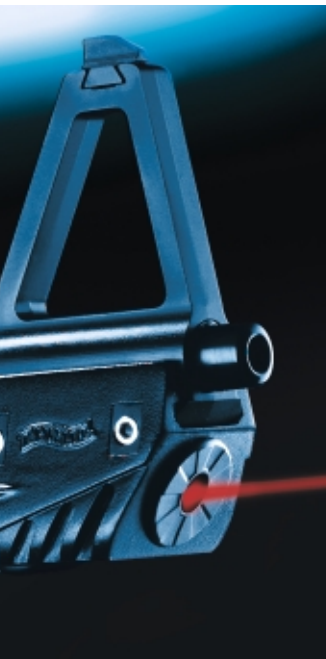


## Laser für G22

269 27 41

## Technische Daten Laser

Laserklasse	USA: IIIa / Europa: IIIb
Wellenlänge nm	630
Reichweite m	50
Batterietyp	2 x Knopfzellen 1,5 V Typ SR44
Gewicht g	76
Lieferumfang	inkl. Batterien und Justierschlüssel





# ZUBEHÖR

Das Zubehör-Programm für Jäger und Sportschützen, die ihre individuellen Gestaltungsmöglichkeiten nutzen möchten. Alle Teile sind in Original WALTHER-Qualität gefertigt und exakt aufeinander abgestimmt.



**01 WALTHER Zielfernrohr 3-9x40 RA**  
mit Mil-Dot-Absehen, inkl. Ringmontage für Weaver-Schiene.  
**269 27 32** Gummiarmiert

**02 WALTHER Zielfernrohr 3-9x40**  
mit Leuchtpunkt-Absehen Nr. 8, ohne Montage.  
**2.1501**

**03 WALTHER G22 Point Sight PS22**  
zur blitzschnellen Zielerfassung auf kurze und mittlere Distanzen, inkl. Einfuß-Schnellmontage für Weaver-Schiene.  
**269 35 00**

**04 Leuchtpunktzielgerät TOP POINT II**  
Helligkeit des Leuchtpunktes ist in 12 Stufen regulierbar, mit Weaver-Ringmontage und Staubschutzkappen.  
**267 61 50**

**Weaver-Schiene**  
Verlängerung für weit nach hinten montierbare Visiereinrichtungen  
**269 27 91** (ohne Abb.)

**05 Schalldämpfer SD22**  
Trockenschalldämpfer, Dämpfung über 20 dB, kann durch den Laufadapter blitzschnell auf- oder abgeschraubt werden. Maße: 155 x 27 mm, Gewicht: 205 g  
**267 61 33**

**06 G22 Gewehr-Riemen**  
**269 27 75**

**G22 Riemenbügelset**  
**269 27 83** (ohne Abb.)

**07 G22 Gewehrtafche**  
Tactical Soft-Bag mit diversen Innen- und Außentaschen für G22 Zubehör.  
**269 27 59** (ohne Zubehör)





# G22 SETS

Von unseren Spezialisten wurde das sorgsam ausgesuchte Zubehör zu kompletten Sets zusammengestellt. Mit bereits montierten und eingeschossenen Lasern und Zielfernrohren, garantiert in geprüfter WALTHER-Qualität.





**G22 schwarz A1-Set  
mit WALTHER-Zielfernrohr**

**269 26 94**

montiertes WALTHER-Zielfernrohr 3-9x40 RA,  
mit Mil-Dot-Absehen, eingeschossen auf 50 m



**G22 schwarz A2-Set mit Laser**

**269 27 08**

montierter G22 Laser, eingeschossen auf 50 m



**G22 schwarz A3-Set  
mit WALTHER-Zielfernrohr und Laser**

**269 27 16**

montiertes WALTHER-Zielfernrohr 3-9x40 RA  
mit Mil-Dot-Absehen, WALTHER G22 Laser,  
eingeschossen auf 50 m



**G22 schwarz A4-Set  
mit WALTHER Point Sight PS22**

**269 27 24**

montiertes WALTHER G22 Point Sight PS22,  
eingeschossen auf 50 m





# P99

## COLLECTOR Line

Gravierte WALTHER-Pistolen werden weltweit als Statussymbole hoch geschätzt.

Eine der legendären P99 mit wertvoller Handgravur zu besitzen, ist der Stolz eines jeden Waffensammlers.



**P99 Grade I**

Arabesken



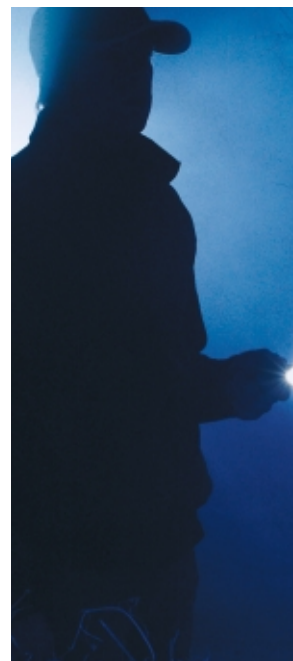
**P99 Grade II**

Goldline



**P99 Grade III**

Arabesken mit gold





# KNIVES

**01 Hunting Knife**  
Klinge aus rostfreiem 440C Stahl, Daumenrinne am Klingenträger, Cordurascheide.  
Klingenlänge: 120 mm, Gesamtlänge: 245 mm  
**5.2180**

**02 P99 Tactical Knife**  
Feststehende Klinge aus 440C-Stahl, Säge am Klingenträger, inkl. Cordura Gürtelscheide bzw. Schulterholster. Klingenlänge: 140 mm, Gesamtlänge: 275 mm  
**5.2179**

**03 Lasercut P99**  
Kompaktes Klappmesser, gelaserte P99-Kontur in Tanto-Klinge zu Ehren der WALTHER P99, Klinge aus rostfreiem Stahl, Griff aus rutschfestem Zytel.  
Klingenlänge: 75 mm, Gesamtlänge: 175 mm  
**5.8212**

**04 Tactical Knife II**  
Modernes Einhand-Klappmesser mit Aluminiumkörper, fixierbare Klinge aus rostfreiem 420-Stahl, Daumenrillen am Klingenträger, Inliner-Lock-System, Gürtelclip.  
Klingenlänge: 70 mm, Gesamtlänge: 180 mm  
**5.0712**



# LIGHTS



**05 WALTHER High Power Halogen Flashlight-Set**  
Inkl. Tasche, Kabelschalter, Gürtelholster, Batterien, Filterkappe und Ersatzbrenner  
**3.7104** titan

**06 WALTHER Xenon Tactical Flashlight**  
**3.7000** schwarz  
**3.7001** titan

**Montage für Xenon Tactical auch für andere 1-Zoll-Flashlights**  
**2.1663** (ohne Abb.)

**07 WALTHER Flashlight 0V-1, 6 Volt**  
Kleine leistungsstarke Taschenlampe, mit Befestigungsclip und Rändelung  
**269 31 19**





A MEMBER OF  
THE UMAREX-GROUP

TRADITION OF INNOVATION

**Vertrieb / Sales / Distribution**

Carl Walther GmbH Sportwaffen  
P.O.Box 2740, D-59717 Arnsberg  
Germany

Tel. +49 29 32/6 38-100

Fax +49 29 32/6 38-149

[sales@carl-walther.de](mailto:sales@carl-walther.de)

[www.carl-walther.de](http://www.carl-walther.de)

**Service / Technik**

Carl Walther GmbH Sportwaffen  
P.O.Box 4325, D-89033 Ulm  
Germany

Tel. +49 7 31/15 39-0

Fax +49 7 31/15 39-170